

Sikkerhetsinstruks

RUD øyebolt RS Tåler kraftig strekk



RUD Kettenfabrik
Rieger & Dietz GmbH u. Co.
D-73428 Aalen
Tel. 07361/504-1351/1370/1262
Fax 07361/504-1460
<http://www.rud.de>
E-mail: MV@RUD.de

RUD-Art.-Nr.: 0502509-EN / 05.004



INDUSTRIBEHOV^A

Denne sikkerhetsinstruks / produsenterklæringen
må oppbevares så lenge produktet er i bruk.

Produsentens EU-erklæring


ifølge maskindirektivet 89/392/EEC, vedlegg II A og endringer

Vi erklærer herved (støttet av sertifisering ifølge ISO 9001) at utstyret, som nevnt under, oppfyller relevante grunnleggende krav om sikkerhet og helse i tilsvarende EU-direktiv, slik den er solgt av oss basert på sin design og konstruksjon. Ved endringer på utstyret, som ikke er avtalt med oss, oppheves denne erklæringen. Videre vil denne erklæringen være ugyldig hvis utstyret ikke brukes i følge beskrivelsene i håndboken, og hvis de nødvendige undersøkelsene ikke utføres regelmessig ifølge BGR 500.

Tips: Igangkjøringen av maskinen som de leverte komponentene til denne forsendelsen monteres i, er kun tillatt hvis det kan bekreftes at maskinen oppfyller EU-maskindirektivet 97/38/EG. Gjeldende standarder: DIN EN 292 T1 og T2 spesielt EN 1677. Denne er kun gyldig for land som er medlem av EU og EFTA.

Betegnelse på utstyret: Løftepunkt

Type: Øyebolt - RS

Produsentens sign.: 

Bruksanvisning

- Referanse skal gjøres til europeiske standarder og andre lovbestemte forskrifter, og inspeksjoner må kun utføres av kompetente personer.
- Før installasjon og hver gang før bruk, skal man inspisere visuelt RUD-løftepunkter. Vær spesielt oppmerksom på tegn på korrosjon, slitasje, og sveisesprekker og deformasjoner. Sikre kompatibilitet til boltgjenge og gjengehull.
- Materialkonstruksjonen som løftepunktet skal festes til skal være tilstrekkelig sterkt slik at det tåler kreftene som oppstår under løfting, uten at det deformeres. Den tyske testmyndigheten BG anbefaler følgende minimum for boltlengder:
 - 1 x M i stål (minimum kvalitet S235JR [1.0037])
 - 1,25 x M i støpejern (for eksempel GG 25)
 - 2 x M i aluminium
 - 2,5 x M i aluminium/magnesium legeringer
 (M = diameter RUD løftepunkt bolt, for eks. M 20)
 Når man løfter lettmetaller, tungmetaller som ikke inneholder jern, og grått støpejern, må gjengen velges slik at arbeidsbelastningsbegrensningen til gjengene oppfyller kravene til respektive grunnmateriale.
- Løftepunktene må plasseres slik på lasten at man unngår bevegelse under løfting.
 - For enkle beinløft, må løftepunktet være vertikalt over tyngdepunktet til lasten.
 - For tobeinløft, må løftepunktene like langt unna eller over tyngdepunktet til lasten.
 - For tre- og firebeinløft må løftepunktene arrangeres symmetrisk rundt tyngdepunktet på samme plan.
- Lastsymmetri:

Arbeidsbelastningsbegrensningen til de enkelte RUD-løftepunktene beregnes med følgende formel, og er basert på symmetrisk lasting:

$$W_{LL} = \frac{G}{n \times \cos \beta}$$

W_{LL} = working load limit (arbeidsbelastningsbegrensning)

G = lastvekt (kg)

n = antall lastbærende bein

β = hellingsvinkel til på kjettingen i forhold til vertikalen

Lastbærende bein beregnes på følgende måte:

| | symmetrisk | asymmetrisk |
|-----------------|------------|-------------|
| to bein | 2 | 1 |
| tre / fire bein | 3 | 2 |

(se tabell 1 og 3)

Når man kun bruker øyeboltnormalen, kan WLL fra tabell 1 brukes.

6. Bor og gjeng arbeidsstykket slik at øyebolten monteres vinkelrett på overflaten til arbeidsstykket. Arbeidsstykkets overflate må være flat, for å fullstendig kontakt for øyebolten.

7. Rotasjon under transport må unngås.

8. Alle fittings som er koblet til øyebolten skal bevege seg fritt. Når man kobler løftemidlene til og fra (slyngekjetting), må man unngå klemming og støt. Man må også unngå å skade løftemidlene på skarpe kanter.

9. For å hindre utilsiktet avmontering på grunn av støtlaster, rotasjon eller vibrasjon, kan man bruke gjengelåsevæske som Loctite (avhengig av bruksområdet, se produsentens instruksjoner) til å sikre bolten, eller man kan bruke formlukkeanordninger.

10. Temperaturpåvirkninger:

Hvis RUD-øyeboltene brukes ved temperaturer fra 200 °C og oppover, må WLL reduseres tilsvarende:

| | | |
|----------------------------------------------------|-----------------|-------------------------|
| -40° opp til 200°C | ingen reduksjon | |
| 200° opp til 300°C | minus 10% | (392 °F opp til 572 °F) |
| 300° opp til 400 °C | minus 25% | (572 °F opp til 752 °F) |
| Temperaturer over 400 °C (752 °F) er ikke tillatt. | | |

11. RUD løftepunkter må ikke brukes under kjemisk påvirkning som syrer, alkaliske løsninger og damp f.eks. i beisbad eller varme dyppgalvaniserende anlegg. Hvis dette ikke kan unngås, vennligst kontakt produsentene for å få oppgitt konsentrasjonen, periode for inntrenging og brukstemperatur.

12. Stedene hvor løftepunktene er festet skal merkes med farge.

13. Etter fitting må man foreta en årlig inspeksjon (eller hyppigere) hvis forholdene tilsier det. Denne inspeksjonen må utføres av en kompetent person som undersøker at anlegget fortsatt er egnet. Også etter skade og spesielle hendelser.

Inspeksjonskriterier som angår avsnittene 2 og 13:

- Sikre kompatibilitet til boltgjenge og gjengehull
- Det flate området til øyebolten kan skrues ned helt til arbeidsstykket.
- Løftepunktet skal være fullstendig.
- Arbeidsbelastningsbegrensningen og produsentens stempel skal være godt synlig.
- Deformering av komponentdelene som en kropp, lastring og bolt.
- Mekanisk skade, som hakk, spesielt på områder med høy belastning.
- Slitasjen skal ikke være mer enn 10 % av tverrsnittdiameteren.
- Tegn på korrosjon.
- Tegn på sprekker.
- Skade på bolten, mutteren og/eller gjengen.

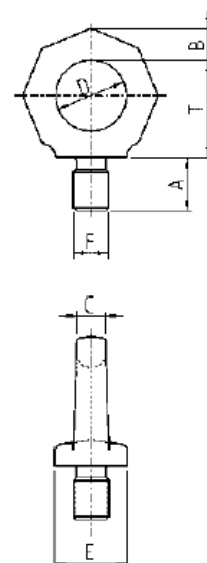
Ikke samsvar med denne anordningen kan føre til skader på personer og materialer!

| Løftemetode | | | | | | | | | | |
|---------------------------------|--------------|-----|-----------------------------|--------|-------|--------|---------|---------|---------|---------|
| Antall bein | 1 | 1 | 2 | 2 | 2 | 2 | 2 | 3 and 4 | 3 and 4 | 3 and 4 |
| Hellingsvinkel $\alpha < \beta$ | 0° | 90° | 0° | 90° | 0-45° | 45-60° | unsymm. | 0-45° | 45-60° | unsymm. |
| Metrisk type | imp. gjenger | | WLL i metriske tonn, boltet | | | | | | | |
| RS-M 6 | 1/4" | | 0,4 t | 0,1 t | 0,8 t | | | | | |
| RS-M 8 | 5/16" | | 0,8 t | 0,2 t | 1,6 t | | | | | |
| RS-M10 | 3/8" | | 1 t | 0,25 t | 2 t | | | | | |
| RS-M 12 | 1/2" | | 1,6 t | 0,4 t | 3,2 t | | | | | |
| RS-M 16 | 5/8" | | 4 t | 1 t | 8 t | | | | | |
| RS-M 20 | 7/8" | | 6 t | 1,5 t | 12 t | | | | | |
| RS-M 24 | 1" | | 8 t | 2 t | 16 t | | | | | |
| RS-M 30 | 1 1/4" | | 12 t | 3 t | 24 t | | | | | |
| RS-M 36 | 1 1/2" | | 16 t | 4 t | 32 t | | | | | |
| RS-M 42 | 1 3/4" | | 24 t | 6 t | 48 t | | | | | |
| RS-M 48 | 2" | | 32 t | 8 t | 64 t | | | | | |

Til slike løft anbefaler vi VRS-STARPOINT eller PowerPoint som kan justeres til trekkeforholdene!

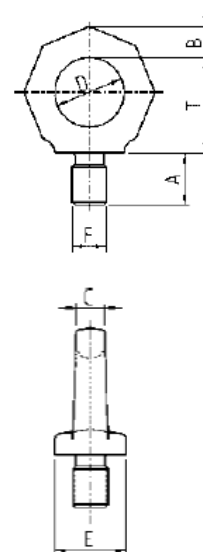
Table 1

| Type | WLL | weight | A | B | C | D | E | F | T | reference no. | |
|---------------------|-----------------|-----------|----------|----------|----------|--------|----------|----------|----------|---------------|-------|
| Iso metric thread | RS-M 6 | 220 lbs | 0,22 lbs | 15/32" | 7/16" | 25/64" | 1" | 1" | M6 | 1 11/32" | 61401 |
| | RS-M 8 | 440 lbs | 0,22 lbs | 15/32" | 7/16" | 25/64" | 1" | 1" | M8 | 1 11/32" | 61402 |
| | RS-M 10 | 550 lbs | 0,22 lbs | 19/32" | 7/16" | 25/64" | 1" | 1" | M10 | 1 11/32" | 56397 |
| | RS-M 12 | 880 lbs | 0,44 lbs | 23/32" | 1/2" | 15/32" | 1 3/16" | 1 3/16" | M12 | 1 5/8" | 56398 |
| | RS-M 14 | 1650 lbs | 0,66 lbs | 13/16" | 19/32" | 9/16" | 1 3/8" | 1 3/8" | M14 | 1 7/8" | 56403 |
| | RS-M 16 | 2200 lbs | 0,66 lbs | 15/16" | 19/32" | 9/16" | 1 3/8" | 1 3/8" | M16 | 1 7/8" | 56404 |
| | RS-M 18 | 2640 lbs | 0,88 lbs | 1 3/16" | 43/64" | 5/8" | 1 9/16" | 1 9/16" | M18 | 2 5/32" | 53850 |
| | RS-M 20 | 3300 lbs | 1,0 lbs | 1 3/16" | 43/64" | 5/8" | 1 9/16" | 1 9/16" | M20 | 2 5/32" | 56407 |
| | RS-M 22 | 3300 lbs | 1,4 lbs | 1 13/32" | 13/16" | 25/32" | 1 31/32" | 1 31/32" | M22 | 2 3/4" | 53346 |
| | RS-M 24 | 4400 lbs | 1,5 lbs | 1 13/32" | 13/16" | 25/32" | 1 31/32" | 1 31/32" | M24 | 2 3/4" | 56408 |
| | RS-M 27 | 4400 lbs | 3,3 lbs | 1 3/4" | 1" | 15/16" | 2 3/8" | 2 3/8" | M27 | 3 11/32" | 53347 |
| | RS-M 30 | 6600 lbs | 3,5 lbs | 1 3/4" | 1" | 15/16" | 2 3/8" | 2 3/8" | M30 | 3 11/32" | 56409 |
| | RS-M 33 | 6600 lbs | 5,9 kg | 1 31/32" | 1 11/16" | 1 1/2" | 3 1/2" | 3 15/16" | M33 | 5 1/8" | 57770 |
| | RS-M 36 | 8800 lbs | 13,0 lbs | 2 5/32" | 1 11/16" | 1 1/2" | 3 1/2" | 3 15/16" | M36 | 5 1/8" | 56954 |
| | RS-M 39 | 11000 lbs | 13,4 lbs | 2 5/16" | 1 11/16" | 1 1/2" | 3 1/2" | 3 15/16" | M39 | 5 1/8" | 57771 |
| | RS-M 42 | 13200 lbs | 13,6 lbs | 2 1/2" | 1 11/16" | 1 1/2" | 3 1/2" | 3 15/16" | M42 | 5 1/8" | 56955 |
| | RS-M 45 | 15400 lbs | 13,9 lbs | 2 5/8" | 1 11/16" | 1 1/2" | 3 1/2" | 3 15/16" | M45 | 5 1/8" | 58044 |
| | RS-M 48 | 17600 lbs | 14,1 lbs | 2 5/8" | 1 11/16" | 1 1/2" | 3 1/2" | 3 15/16" | M48 | 5 1/8" | 56956 |
| Metric fine thread | RS-M 10x1,25 | 550 lbs | 0,22 lbs | 19/32" | 7/16" | 25/64" | 1" | 1" | M10x1,25 | 1 11/32" | 56877 |
| | RS-M 12x1,5 | 880 lbs | 0,44 lbs | 23/32" | 1/2" | 15/32" | 1 3/16" | 1 3/16" | M12x1,5 | 1 5/8" | 59830 |
| | RS-M 14x1,5 | 1650 lbs | 0,66 lbs | 13/16" | 19/32" | 9/16" | 1 3/8" | 1 3/8" | M14x1,5 | 1 7/8" | 53844 |
| | RS-M 16x1,5 | 2200 lbs | 0,66 lbs | 15/16" | 19/32" | 9/16" | 1 3/8" | 1 3/8" | M16x1,5 | 1 7/8" | 59832 |
| | RS-M 18x1,5 | 2640 lbs | 0,88 lbs | 1 3/16" | 43/64" | 5/8" | 1 9/16" | 1 9/16" | M18x1,6 | 2 5/32" | 50986 |
| | RS-M 20x2 | 3300 lbs | 1,0 lbs | 1 3/16" | 43/64" | 5/8" | 1 9/16" | 1 9/16" | M20x2 | 2 5/32" | 59833 |
| | RS-M 24x2 | 4400 lbs | 1,5 lbs | 1 13/32" | 13/16" | 25/32" | 1 31/32" | 1 31/32" | M24x2 | 2 3/4" | 59834 |
| | RS-M 30x2 | 6600 lbs | 3,5 lbs | 1 3/4" | 1" | 15/16" | 2 3/8" | 2 3/8" | M30x2 | 3 11/32" | 59835 |
| | RS-M 36x3 | 8800 lbs | 13,0 lbs | 2 5/32" | 1 11/16" | 1 1/2" | 3 1/2" | 3 15/16" | M36x3 | 5 1/8" | 53853 |
| RS-M 42x3 | 13200 lbs | 13,6 lbs | 2 1/2" | 1 11/16" | 1 1/2" | 3 1/2" | 3 15/16" | M42x3 | 5 1/8" | 53872 | |
| Imperial thread UNC | RS- 1/4"-20UNC | 220 lbs | 0,22 lbs | 15/32" | 7/16" | 25/64" | 1" | 1" | 1/4" | 1 11/32" | 56887 |
| | RS- 5/16"-18UNC | 440 lbs | 0,22 lbs | 15/32" | 7/16" | 25/64" | 1" | 1" | 5/16" | 1 11/32" | 56885 |
| | RS- 3/8"-16UNC | 550 lbs | 0,22 lbs | 19/32" | 7/16" | 25/64" | 1" | 1" | 3/8" | 1 11/32" | 51808 |
| | RS- 1/2"-13UNC | 880 lbs | 0,44 lbs | 23/32" | 1/2" | 15/32" | 1 3/16" | 1 3/16" | 1/2" | 1 5/8" | 56871 |
| | RS- 9/16"-12UNC | 1650 lbs | 0,66 lbs | 13/16" | 19/32" | 9/16" | 1 3/8" | 1 3/8" | 9/16" | 1 7/8" | 57120 |
| | RS- 5/8"-11UNC | 2200 lbs | 0,66 lbs | 15/16" | 19/32" | 9/16" | 1 3/8" | 1 3/8" | 5/8" | 1 7/8" | 57198 |
| | RS- 3/4"-10UNC | 2640 lbs | 0,88 lbs | 1 3/16" | 43/64" | 5/8" | 1 9/16" | 1 9/16" | 3/4" | 2 5/32" | 57205 |
| | RS- 7/8"-9UNC | 3300 lbs | 1,4 lbs | 1 11/32" | 13/16" | 25/32" | 1 31/32" | 1 31/32" | 7/8" | 2 3/4" | 57212 |
| | RS- 1"-8UNC | 4400 lbs | 1,5 lbs | 1 13/32" | 13/16" | 25/32" | 1 31/32" | 1 31/32" | 1" | 2 3/4" | 57213 |
| | RS- 1 1/8"-7UNC | 5500 lbs | 3,2 lbs | 1 3/4" | 1" | 15/16" | 2 3/8" | 2 3/8" | 1 1/8" | 3 11/32" | 57471 |
| | RS- 1 1/4"-7UNC | 6600 lbs | 3,5 lbs | 1 3/4" | 1" | 15/16" | 2 3/8" | 2 3/8" | 1 1/4" | 3 11/32" | 57685 |
| | RS- 1 1/2"-6UNC | 8800 lbs | 13,0 lbs | 2 9/32" | 1 11/16" | 1 1/2" | 3 1/2" | 3 15/16" | 1 1/2" | 5 1/8" | 58615 |
| | RS- 1 3/4"-5UNC | 13200 lbs | 13,6 lbs | 2 5/8" | 1 11/16" | 1 1/2" | 3 1/2" | 3 15/16" | 1 3/4" | 5 1/8" | 58616 |
| RS- 2"-4,5UNC | 17600 lbs | 14,1 lbs | 2 5/8" | 1 11/16" | 1 1/2" | 3 1/2" | 3 15/16" | 2" | 5 1/8" | 58658 | |
| Whitworth thread | RS- 1/4" | 220 lbs | 0,22 lbs | 15/32" | 7/16" | 25/64" | 1" | 1" | 1/4" | 1 11/32" | 51806 |
| | RS- 5/16" | 440 lbs | 0,22 lbs | 15/32" | 7/16" | 25/64" | 1" | 1" | 5/16" | 1 11/32" | 51807 |
| | RS- 3/8" | 550 lbs | 0,22 lbs | 19/32" | 7/16" | 25/64" | 1" | 1" | 3/8" | 1 11/32" | 56880 |
| | RS- 1/2" | 880 lbs | 0,44 lbs | 23/32" | 1/2" | 15/32" | 1 3/16" | 1 3/16" | 1/2" | 1 5/8" | 51810 |
| | RS- 5/8" | 2200 lbs | 0,66 lbs | 15/16" | 19/32" | 9/16" | 1 3/8" | 1 3/8" | 5/8" | 1 7/8" | 51811 |
| | RS- 3/4" | 2640 lbs | 0,88 lbs | 1 3/16" | 43/64" | 5/8" | 1 9/16" | 1 9/16" | 3/4" | 2 5/32" | 51813 |
| | RS- 1" | 4400 lbs | 1,5 lbs | 1 13/32" | 13/16" | 25/32" | 1 31/32" | 1 31/32" | 1" | 2 3/4" | 51774 |



Tabell 2

| Type | WLL | weight | A | B | C | D | E | F | T | reference no. | |
|---------------------|-----------------|--------|---------|----|----|----|-----|------|---------|---------------|-------|
| ISO metric thread | RS-M 6 | 0,1 t | 0,1 kg | 12 | 11 | 10 | 25 | 25 | 6 | 35 | 61401 |
| | RS-M 8 | 0,2 t | 0,1 kg | 12 | 11 | 10 | 25 | 25 | 8 | 35 | 61402 |
| | RS-M 10 | 0,25 t | 0,1 kg | 15 | 11 | 10 | 25 | 25 | 10 | 35 | 56397 |
| | RS-M 12 | 0,4 t | 0,2 kg | 18 | 13 | 12 | 30 | 30 | 12 | 41 | 56398 |
| | RS-M 14 | 0,75 t | 0,3 kg | 21 | 15 | 14 | 35 | 35 | 14 | 48 | 56403 |
| | RS-M 16 | 1,0 t | 0,3 kg | 24 | 15 | 14 | 35 | 35 | 16 | 48 | 56404 |
| | RS-M 18 | 1,2 t | 0,4 kg | 30 | 17 | 16 | 40 | 40 | 18 | 55 | 53850 |
| | RS-M 20 | 1,5 t | 0,45 kg | 30 | 17 | 16 | 40 | 40 | 20 | 55 | 56407 |
| | RS-M 22 | 1,5 t | 0,65 kg | 36 | 21 | 20 | 50 | 50 | 22 | 70 | 53346 |
| | RS-M 24 | 2,0 t | 0,7 kg | 36 | 21 | 20 | 50 | 50 | 24 | 70 | 56408 |
| | RS-M 27 | 2,0 t | 1,5 kg | 45 | 26 | 24 | 60 | 60 | 27 | 85 | 53347 |
| | RS-M 30 | 3,0 t | 1,6 kg | 45 | 26 | 24 | 60 | 60 | 30 | 85 | 56409 |
| | RS-M 33 | 3,0 t | 5,9 kg | 50 | 43 | 38 | 90 | 100 | 33 | 130 | 57770 |
| | RS-M 36 | 4,0 t | 6,0 kg | 54 | 43 | 38 | 90 | 100 | 36 | 130 | 56954 |
| | RS-M 39 | 5,0 t | 6,1 kg | 59 | 43 | 38 | 90 | 100 | 39 | 130 | 57771 |
| | RS-M 42 | 6,0 t | 6,2 kg | 63 | 43 | 38 | 90 | 100 | 42 | 130 | 56955 |
| RS-M 45 | 7,0 t | 6,3 kg | 67 | 43 | 38 | 90 | 100 | 45 | 130 | 58044 | |
| RS-M 48 | 8,0 t | 6,4 kg | 67 | 43 | 38 | 90 | 100 | 48 | 130 | 56956 | |
| Metric fine thread | RS-M 10x1,25 | 0,25 t | 0,1 kg | 15 | 11 | 10 | 25 | 25 | 10x1,25 | 35 | 56877 |
| | RS-M 12x1,5 | 0,4 t | 0,2 kg | 18 | 13 | 12 | 30 | 30 | 12x1,5 | 41 | 59830 |
| | RS-M 14x1,5 | 0,75 t | 0,3 kg | 21 | 15 | 14 | 35 | 35 | 14x1,5 | 48 | 53844 |
| | RS-M 16x1,5 | 1,0 t | 0,3 kg | 24 | 15 | 14 | 35 | 35 | 16x1,5 | 48 | 59832 |
| | RS-M 18x1,5 | 1,2 t | 0,4 kg | 30 | 17 | 16 | 40 | 40 | 18x1,6 | 55 | 50986 |
| | RS-M 20x2 | 1,5 t | 0,45 kg | 30 | 17 | 16 | 40 | 40 | 20x2 | 55 | 59833 |
| | RS-M 24x2 | 2,0 t | 0,7 kg | 36 | 21 | 20 | 50 | 50 | 24x2 | 70 | 59834 |
| | RS-M 30x2 | 3,0 t | 1,6 kg | 45 | 26 | 24 | 60 | 60 | 30x2 | 85 | 59835 |
| | RS-M 36x3 | 4,0 t | 6,0 kg | 54 | 43 | 38 | 90 | 100 | 36x3 | 130 | 53853 |
| RS-M 42x3 | 6,0 t | 6,2 kg | 63 | 43 | 38 | 90 | 100 | 42x3 | 130 | 53872 | |
| Imperial thread UNC | RS- 1/4"-20UNC | 0,1 t | 0,1 kg | 12 | 11 | 10 | 25 | 25 | 1/4" | 35 | 56887 |
| | RS- 5/16"-18UNC | 0,2 t | 0,1 kg | 12 | 11 | 10 | 25 | 25 | 5/16" | 35 | 56885 |
| | RS- 3/8"-16UNC | 0,25 t | 0,1 kg | 15 | 11 | 10 | 25 | 25 | 13/8" | 35 | 51808 |
| | RS- 1/2"-13UNC | 0,4 t | 0,2 kg | 18 | 13 | 12 | 30 | 30 | 1/2" | 41 | 56871 |
| | RS- 9/16"-12UNC | 0,75 t | 0,3 kg | 22 | 15 | 14 | 35 | 35 | 9/16" | 48 | 57120 |
| | RS- 5/8"-11UNC | 1,0 t | 0,3 kg | 24 | 15 | 14 | 35 | 35 | 5/8" | 48 | 57198 |
| | RS- 3/4"-10UNC | 1,2 t | 0,45 kg | 30 | 17 | 16 | 40 | 40 | 3/4" | 55 | 57205 |
| | RS- 7/8"-9UNC | 1,5 t | 0,7 kg | 34 | 21 | 20 | 50 | 50 | 7/8" | 70 | 57212 |
| | RS- 1"-8UNC | 2,0 t | 0,7 kg | 36 | 21 | 20 | 50 | 50 | 1" | 70 | 57213 |
| | RS- 1 1/8"-7UNC | 2,5 t | 1,6 kg | 45 | 26 | 24 | 60 | 60 | 1 1/8" | 85 | 57471 |
| | RS- 1 1/4"-7UNC | 3,0 t | 1,6 kg | 46 | 26 | 24 | 60 | 60 | 1 1/4" | 85 | 57685 |
| | RS- 1 1/2"-6UNC | 4,0 t | 6,2 kg | 58 | 43 | 38 | 90 | 100 | 1 1/2" | 130 | 58615 |
| | RS- 1 3/4"-5UNC | 6,0 t | 6,3 kg | 67 | 43 | 38 | 90 | 100 | 1 3/4" | 130 | 58616 |
| RS- 2"-4,5UNC | 8,0 t | 6,4 kg | 67 | 43 | 38 | 90 | 100 | 2" | 130 | 58658 | |
| Whitworth thread | RS- 1/4" | 0,1 t | 0,1 kg | 12 | 11 | 10 | 25 | 25 | 1/4" | 35 | 51806 |
| | RS- 5/16" | 0,2 t | 0,1 kg | 12 | 11 | 10 | 25 | 25 | 5/16" | 35 | 51807 |
| | RS- 3/8" | 0,25 t | 0,1 kg | 15 | 11 | 10 | 25 | 25 | 13/8" | 35 | 56880 |
| | RS- 1/2" | 0,4 t | 0,2 kg | 18 | 13 | 12 | 30 | 30 | 1/2" | 41 | 51810 |
| | RS- 5/8" | 1,0 t | 0,3 kg | 24 | 15 | 14 | 35 | 35 | 5/8" | 48 | 51811 |
| | RS- 3/4" | 1,2 t | 0,45 kg | 30 | 17 | 16 | 40 | 40 | 3/4" | 55 | 51813 |
| | RS- 1" | 2,0 t | 0,7 kg | 36 | 21 | 20 | 50 | 50 | 1" | 70 | 51774 |



INDUSTRIBEHOV AS

Industribehov AS
 Alfaset 1. Industrivei 7
 Postboks 19 Alnabru
 0614 Oslo

Telefon: 23 14 12 00
 Telefaks: 23 14 12 01
 E-post: mail@industribehov.com
 www.industribehov.com