



TILLEGGSMANUAL

MED SIKKERHETSINSTRUKS

Jekketalje Kito modell L5,
med slurekobling (OLL)



INDUSTRIBEHOV^A_S

KITO

Introduksjon

Denne jekketalje type L5 med overlastvern er utstyrt med en slurekobling. Slurekoblingen er designet for å beskytte taljen ved at håndtaket slurer når overdreven last inntreffer.

Viktig informasjon og advarsler

FARE

Denne tilleggsmanualen er beregnet for bruk i kombinasjon med «Brukerhåndbok med sikkerhetsinstruks, Kjetting jekketalje Kito modell L5». Dersom man unnlater å lese og følge denne håndboken kan det føre til alvorlige personskader eller dødsulykker, og/eller materielle skader.

- Ikke demonter eller juster overlastmekanismen.
- Ikke overbelast taljen.
- Ikke fortsett og løft når overlastfunksjonen slår inn. Senk lasten.
- Ikke bruk taljen i operasjoner der det kan oppstå plutselige rykkbelastninger.
- Ikke benytt talje gjentatte ganger til punkt der overlast slår inn.
Overdreven bruk av funksjonen reduserer innslagspunktet.
- Ikke bruk taljen for å anslå overlast.
- Ikke påfør olje eller fett av noe slag på friksjonskivene.
- Ikke løft en forankret last.
- Ikke senk lasten så langt at kjettingstopperleddet støter an mot taljehuset.

Ved å ikke følge disse instruksene kan dette føre til død eller alvorlige skader.

FORSIKTIG

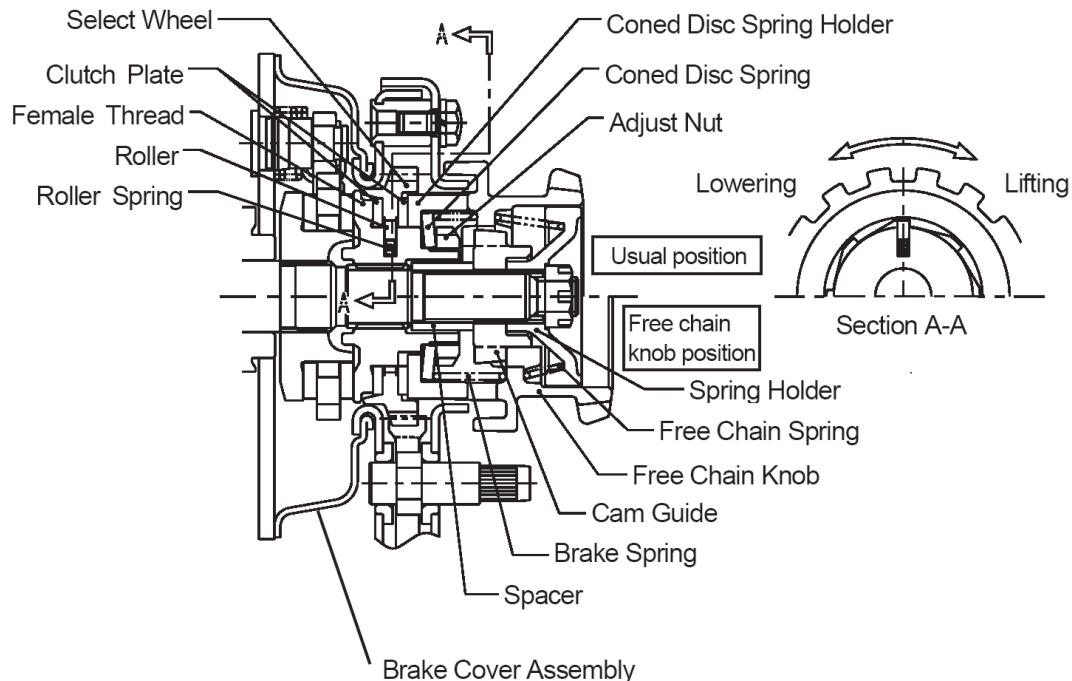
- Ikke lagre eller oppbevar taljen over lengre perioder der den kan utsettes for oljedamp.
- I de tilfellene der taljen er direkte tilkopleet en krankrok og last, der krankroken foretar løfteoperasjonen, vil ikke overlastfunksjonen operere, da dette ikke er en løfteoperasjon der håndtaket benyttes.
- Bruk taljen iht. sikkerhetsinstruksene.

Ved å ikke følge disse instruksene kan dette kan dette føre til skader og store ødeleggelse.

MERK

Om slurekoblingen aktiveres på oppgitt WLL eller lavere, eller trenger å bli skiftet, kontakt din forhandler.

Spesifikasjoner



Jekketalje L5 med overlastvern er designet for å beskytte taljehus og kjetting fra skade med en integrert slurekobling, om overbelastning skulle inntreffe i en løfteoperasjon.

- Gjeldende modell: Manuelle jekketaljer modell L5 (0,8 til 9T)
- Synlig identifikasjon: Alle komponenter er de samme som en standard talje foruten at frikoplingshjulet er sort
- Dimensjoner: Tilsvarende standard modell L5
- Operasjoner med tanke på forhold og miljø: Tilsvarende standard modell L5
- Når OLL aktiveres vil den maksimale kraften påført talje være 2,4 ganger taljens kapasitet, utenom LB008 som vil være på 3 ganger.
- Vekt (standard heisehøyde)

| Produkt | LB008 | LB010 | LB016 | LB025 | LB032 | LB063 | LB090 |
|-----------|-------|-------|-------|-------|-------|-------|-------|
| Vekt (kg) | 6,0 | 6,2 | 8,4 | 11,6 | 15,2 | 26,2 | 40,2 |

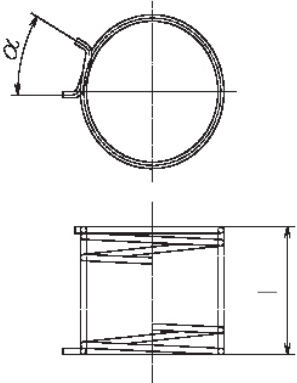
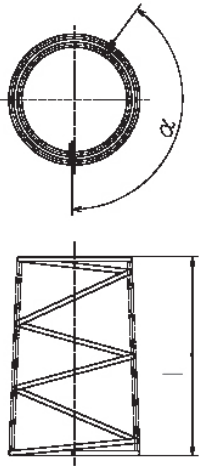
FARE

- IKKE demonter eller juster bremsenavet (overlastenheten)
- IKKE operer taljen i frikoplingsmodus under lastning. Overlastfunksjonen vil ikke virke i frikoplingsmodus.

Ved å ikke følge disse instruksene kan dette føre til død eller alvorlige skader

Daglig og periodisk inspeksjon

- Daglig inspeksjon**
 Følg instruksjoner i «brukerveiledningen med sikkerhetsinstruks for kjetting jekketalje Kito modell L5».
- Periodisk inspeksjon**
 I tillegg til punkter i «brukerveiledningen med sikkerhetsinstruks for kjetting jekketalje Kito modell L5», skal følgende punkter sjekkes.

| Punkt | Metode | Kriterium | Aksjon | | | | | | | | | | | | | | | | | | | | | |
|---|---------------|---|--------------------|---------------|--|--------------|--|----------|-------|----------|-------|--------|----|----|-----|-----|-----|-----|-------------|----|----|-----|-----|-----------------|
| Deformasjon av bremsefjær  | Sjekk visuelt | Lengde «l» skal være uten deformasjon som følge av utmatting. Vinkel α skal ikke være utenfor angitt kasseringsgrense. <table border="1" data-bbox="499 801 1246 1128"> <thead> <tr> <th rowspan="2">Capacity (t)</th> <th colspan="2">Length l (mm)</th> <th colspan="2">Angle: α (°)</th> </tr> <tr> <th>Standard</th> <th></th> <th>Standard</th> <th>Limit</th> </tr> </thead> <tbody> <tr> <td>0.8, 1</td> <td rowspan="3">36</td> <td></td> <td rowspan="3">30</td> <td rowspan="3">45</td> </tr> <tr> <td>1.6</td> </tr> <tr> <td>2.5</td> </tr> <tr> <td>3.2, 6.3, 9</td> <td>40</td> <td></td> <td>25</td> <td>40</td> </tr> </tbody> </table> | Capacity (t) | Length l (mm) | | Angle: α (°) | | Standard | | Standard | Limit | 0.8, 1 | 36 | | 30 | 45 | 1.6 | 2.5 | 3.2, 6.3, 9 | 40 | | 25 | 40 | Bytt bremsefjær |
| Capacity (t) | Length l (mm) | | | Angle: α (°) | | | | | | | | | | | | | | | | | | | | |
| | Standard | | Standard | Limit | | | | | | | | | | | | | | | | | | | | |
| 0.8, 1 | 36 | | 30 | 45 | | | | | | | | | | | | | | | | | | | | |
| 1.6 | | | | | | | | | | | | | | | | | | | | | | | | |
| 2.5 | | | | | | | | | | | | | | | | | | | | | | | | |
| 3.2, 6.3, 9 | 40 | | 25 | 40 | | | | | | | | | | | | | | | | | | | | |
| Deformasjon av trykkfjær  | Sjekk visuelt | Lengde «l» og vinkel α skal ikke være utenfor angitt kasseringsgrense. <table border="1" data-bbox="499 1317 1246 1644"> <thead> <tr> <th rowspan="2">Capacity (t)</th> <th colspan="2">Length l (mm)</th> <th colspan="2">Angle: α (°)</th> </tr> <tr> <th>Standard</th> <th>Limit</th> <th>Standard</th> <th>Limit</th> </tr> </thead> <tbody> <tr> <td>0.8, 1</td> <td rowspan="3">67</td> <td rowspan="3">60</td> <td rowspan="3">145</td> <td rowspan="3">160</td> </tr> <tr> <td>1.6</td> </tr> <tr> <td>2.5</td> </tr> <tr> <td>3.2, 6.3, 9</td> <td>75</td> <td>68</td> <td>110</td> <td>125</td> </tr> </tbody> </table> | Capacity (t) | Length l (mm) | | Angle: α (°) | | Standard | Limit | Standard | Limit | 0.8, 1 | 67 | 60 | 145 | 160 | 1.6 | 2.5 | 3.2, 6.3, 9 | 75 | 68 | 110 | 125 | Bytt trykkfjær |
| Capacity (t) | Length l (mm) | | | Angle: α (°) | | | | | | | | | | | | | | | | | | | | |
| | Standard | Limit | Standard | Limit | | | | | | | | | | | | | | | | | | | | |
| 0.8, 1 | 67 | 60 | 145 | 160 | | | | | | | | | | | | | | | | | | | | |
| 1.6 | | | | | | | | | | | | | | | | | | | | | | | | |
| 2.5 | | | | | | | | | | | | | | | | | | | | | | | | |
| 3.2, 6.3, 9 | 75 | 68 | 110 | 125 | | | | | | | | | | | | | | | | | | | | |
| Avstands-hylse | Sjekk visuelt | Ingen overdreven deformasjon, skade eller slitasje. | Bytt avstandshylse | | | | | | | | | | | | | | | | | | | | | |

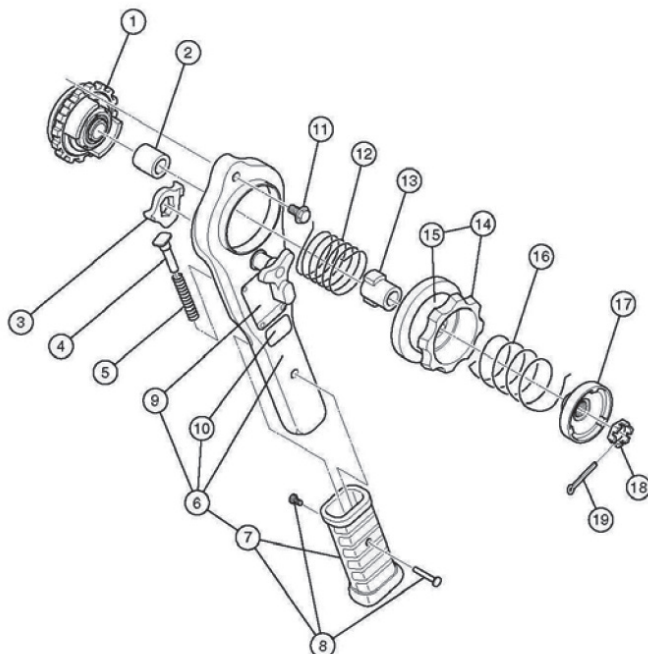
Feilsøking

I tillegg til punkter i «brukerveiledningen med sikkerhetsinstruks for kjetting jekketalje Kito modell L5», sjekk også følgende punkter.

| Sympton | Årsak | Tiltak |
|--------------------------------------|--|---|
| Taljen løfter ikke angitt WLL | Feil ved overlastfunksjon og andre komponenter, grunnet hyppig overbelastning av taljen. | Kontakt din forhandler. Taljen skal ikke utsettes for hyppig, overdreven belastning. Bruk aldri taljen over angitt WLL. |
| Taljen løfter kun lasten halvveis. | Overlastfunksjonen er aktivert. | Reduser lasten til under angitt WLL. |
| Jekkespaken kan ikke opereres fritt. | Deformasjon eller skade på deler som pinjong eller avstandshylse, forårsaket av fall mot bakke eller andre eksterne slag mot taljen. | Sjekk delene og bytt deformerte eller ødelagte deler. Unngå eksterne støt mot taljen. |

Deleliste

Denne listen viser de dedikerte delene for den manuelle jekketaljen L5 med slurekobling (OLL). For deler som er felles med standard L5 produkter, se «brukerveiledningen med sikkerhetsinstruks for kjetting jekketalje Kito modell L5».



| Fig. nr. | Del nr. | Delens navn | Ant. pr. talje | Kapasitet (t) | Bemerkning |
|----------|----------|--------------------------|----------------|---------------|-------------------|
| 1 | 5301-OLL | Bremsenav | 1 | | |
| 2 | 310-OLL | Avstandshylse | 1 | | |
| 3 | 218 | Vendepal | 1 | | |
| 4 | 222 | Fjærstift | 1 | | |
| 5 | 223 | Vendepalfjær | 1 | | |
| 6 | 6211 | Jekkespak, enhet | 1 | | |
| 7 | 231 | Gummihåndtak | 1 | | Med festeskruer |
| 8 | 232 | Festeskrue for fig.6/7 | 1 | | |
| 9 | 800 | Merkeskilt med nagler | 1 | | |
| 10 | 801 | Merkeskilt B | 1 | | |
| 11 | 221 | Sekskantskrue for fig. 6 | 1 | | |
| 12 | 207-OLL | Bremsefjær | 1 | | |
| 13 | 203-OLL | Kamforing | 1 | | |
| 14 | 5201-OLL | Frikoblingsnav | 1 | | Med festeskruer U |
| 15 | 810 | Merkeskilt U | 1 | | |
| 16 | 205-OLL | Trykkfjær | 1 | | |
| 17 | 208-OLL | Fjærholder | 1 | | |
| 18 | 183 | Kronmutter | 1 | | For pinjong |
| 19 | 187 | Kløvsplint | 1 | | For pinjong |



INDUSTRIBEHOV^{AS}

Postboks 19, Alnabru, 0614 Oslo
Telefon: 23 14 12 00 - Telefaks: 23 14 12 01
mail@industribehov.com - www.industribehov.com

KITO

Tokyo Opera City Tower 16F,
3-20-2 Nishi-Shinjuku, Shinjuku-ku,
Tokyo 163-1416, Japan
Tel.: +81 -3-5371-7315
Fax.: +81 -3-5371-7349
E-mail: overseas@kito.co.jp
URL: <http://www.kito.co.jp>