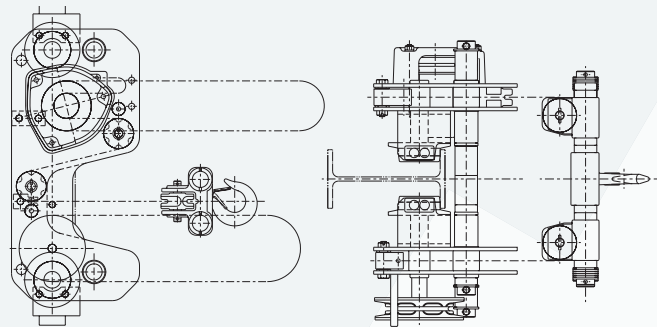


Lavtbyggende manuell kjettingtalje

Modell SHB – kapasiteter fra 1,0t – 10,0t – også med overlast (OLL)



Kapasitet WLL (t)	Type	Standard løftehøyde (m)	Lengde håndkjetting (m)	Håndkraft (kg)	Bjelkebredde (mm)		Diameter lastkjetting (mm) x antall parter	Vekt (kg)	Byggehøyde C (mm)	
					Standard	W300			SHB	CBSG
1,0	SHB010	3,0	3,0	32	58-163	164-305	5,0x2	67	115	305
2,0	SHB020			29	82-204	205-305	7,1x2	110	145	380
3,0	SHB030			37	82-204	205-305	8,0x2	155	165	535
5,0	SHB050	3,5	3,5	45	125-204	205-305	9,0x2	275	195	660
7,5	SHB075		4,0	36	150-220	221-305	9,0x4	370	255	870
10,0	SHB100		4,0	48	150-220	221-305	9,0x4	370	255	860